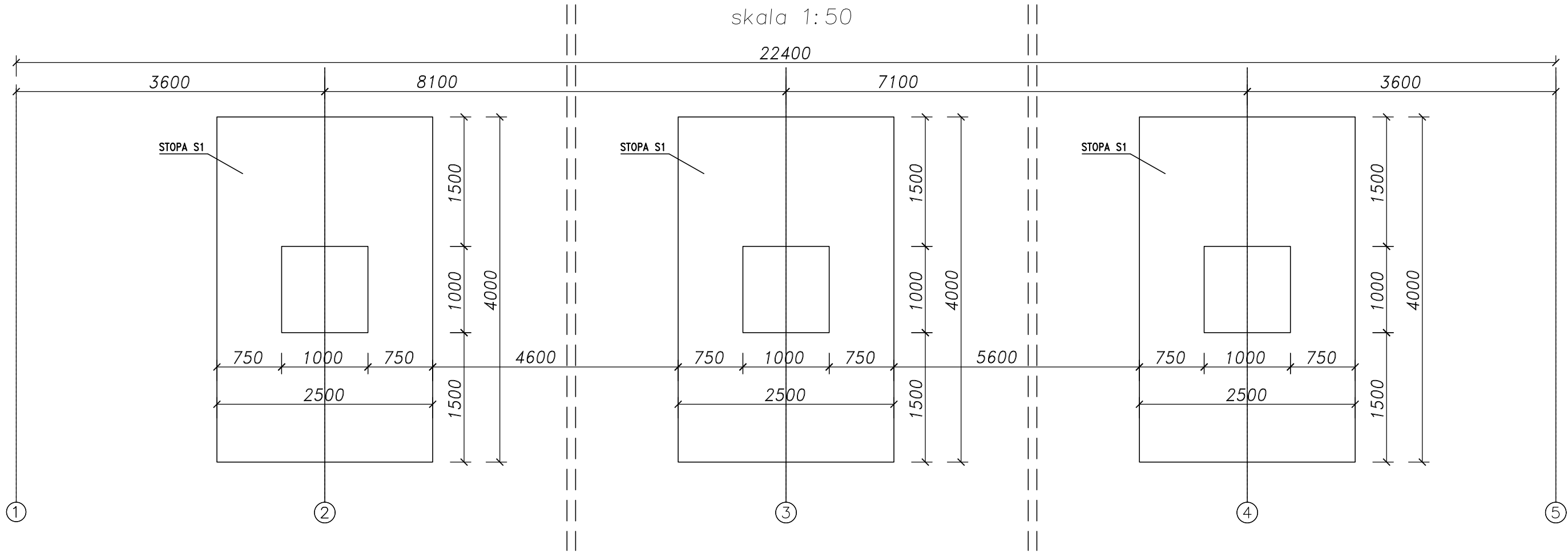
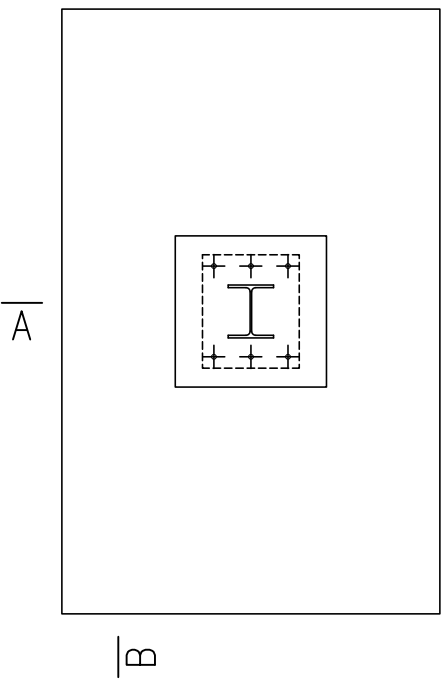


Rzut fundamentów
skala 1:50



Stopa S1
skala 1:50

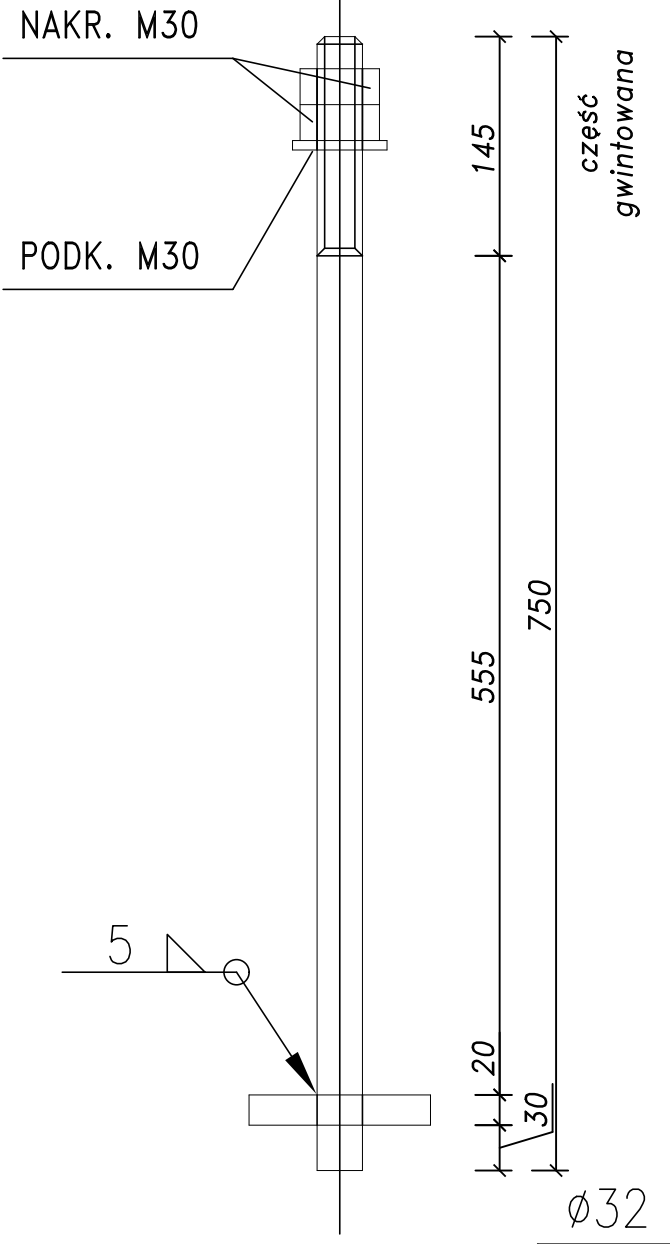


WYKAZ ZBROJENIA

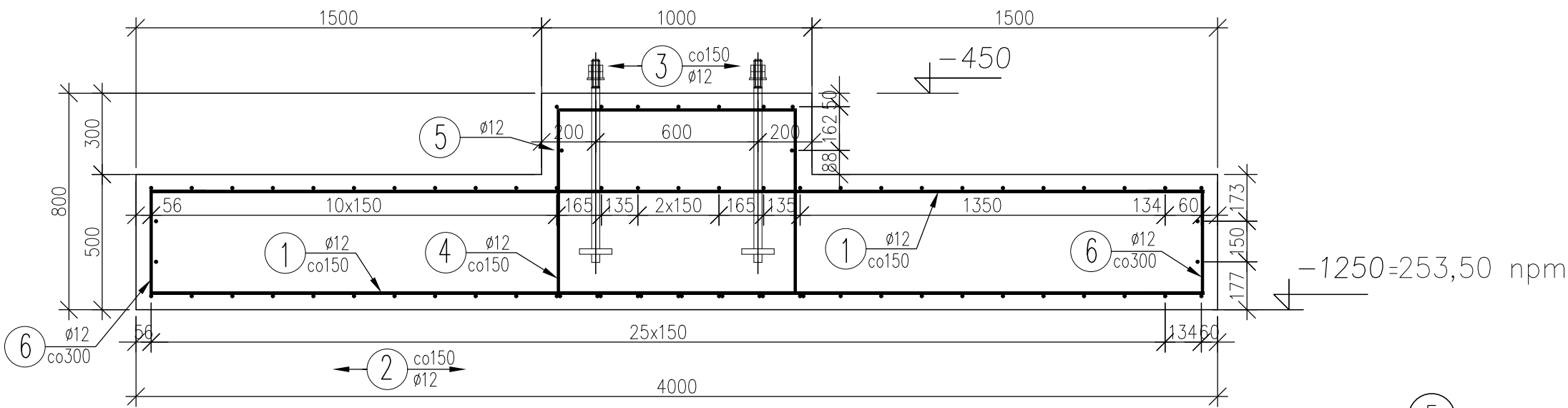
Nr pręta	Średnica [mm]	Liczba [szt]	Długość JEDN	Długość ogólna [m]	
				Alin	Ø12
1	Ø12	40	3900	156,00	
2	Ø12	27	5800	156,60	
3	Ø12	7	3370	23,59	
4	Ø12	18	3320	59,76	
5	Ø12	1	3720	3,72	
6	Ø12	18	775	13,95	
7	Ø12	4	2775	11,10	
Długość razem			[m]	424,72	
Masa jednostkowa			[kg/m]	0,888	
Masa razem			[kg]	377,15	
Masa ogólna			[kg]	377,15	
Razem:			3 szt.	1131,45	kg

Beton: C25/30 V = 3x5.3m3

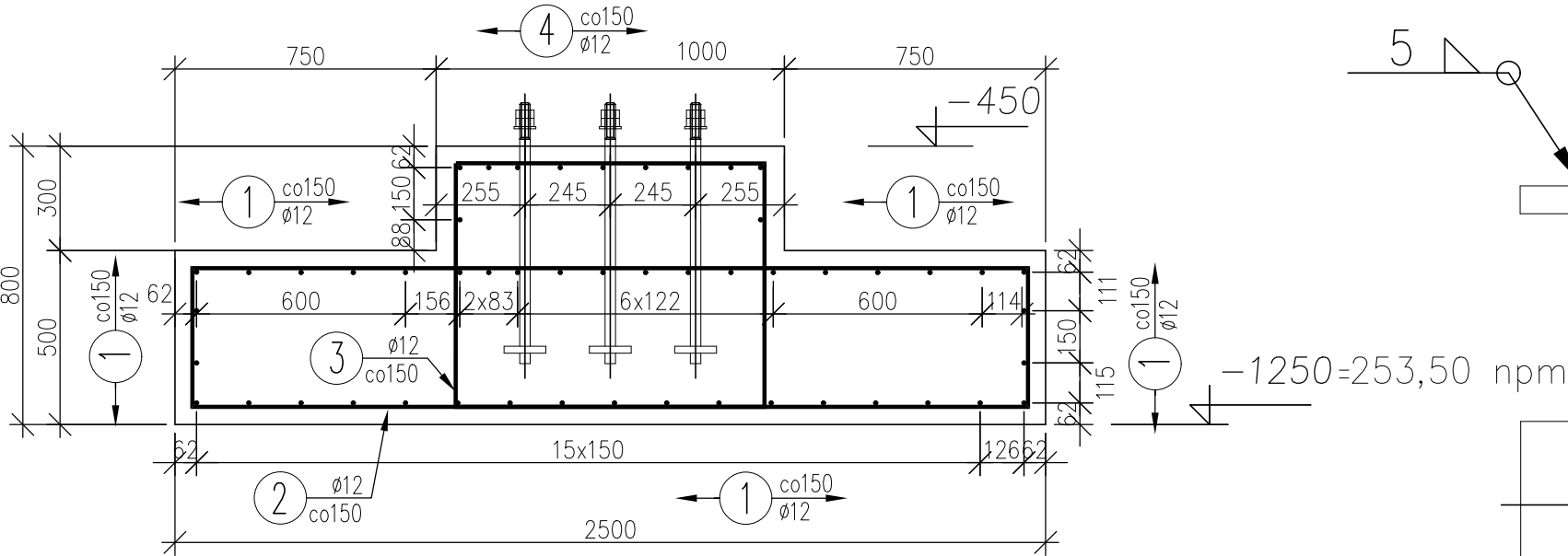
Kotwa fundamentowa
skala 1:5
Ø30, klasa 5.6
Stal S355 18G2
szt.18



Przekrój B-B
skala 1:25



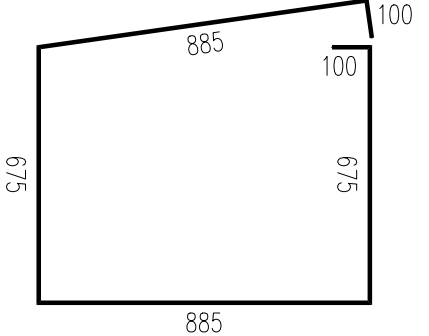
Przekrój A-A
skala 1:25



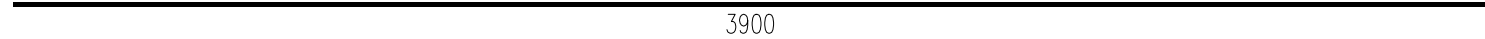
6 18Ø12 L=775mm



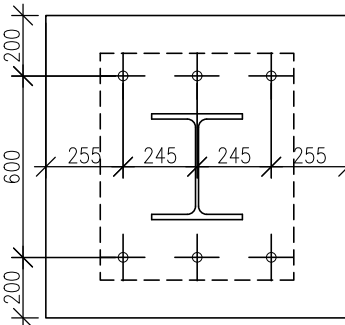
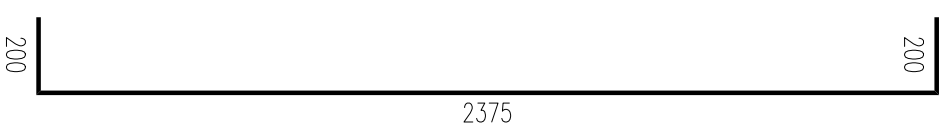
4 9Ø12 L=3320mm



1 40Ø12 L=3900mm



7 4Ø12 L=2775mm



-0.00 TO POZIOM WYKOŃCZONEJ POSADZKI

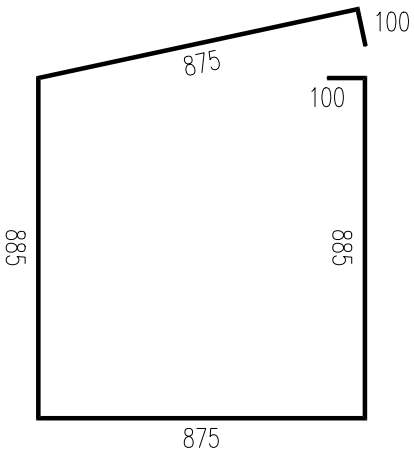
WYKONANIE PODLEWKI:

- Po wykonaniu fundamentów oczyścić powierzchnię słupa.
- Na fundamencie wykonać podlewkę do poziomu podstawy słupa stalowego.
- Podlewkę wykonać ze szczelnej zaprawy o wysokiej wytrzymałości.

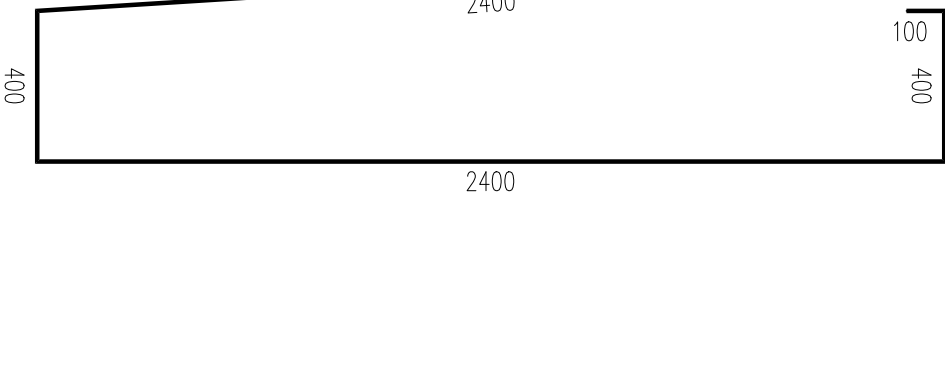
UWAGA!

- STOPY WYKONAĆ Z BETONU W8 C25/30
- STAŁ ZBROJENIOWA Alin.
- OTULINA 5cm.

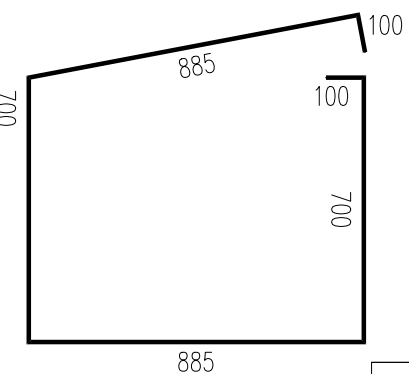
5 1Ø12 L=3720mm



2 27Ø12 L=5800mm



3 7Ø12 L=3370mm



WYKAZ KOTW I PODKŁADEK

Pozycja	Przekrój	Materiał	Liczba	Długość (mm)	Masa		
					Jednostkowa (kg/m)	Elementu (kg)	Całkowita (kg)
Podkładka	Blacha 20x120	S 235	18	120,00		2,26	40,68
Kotwa	Ø30	S 355	18	750,00		4,16	74,88
Masa łączna elementów (kg)							115,56
Dodatek na spoiny (kg)							2,07
Masa całkowita (kg)							117,63

 DUT DZIAŁ STANDARYZACJI STACJI PALIW	INWESTOR: ORLEN S.A. ul.Chemików 7, 09-411 Płock	
	JEDNOSTKA PROJEKTOWANIA: JRKMO ul.Kazimierza Wielkiego 87c, 32-400 Myślenice	
	TEMAT: BUDOWA STACJI PALIW ORLEN S.A. STANDARD PREMIUM 80	
	RYSUNEK: RZUT FUNDAMENTÓW WIATY 3-SŁUPOWEJ	
	BRANŻA: KONSTRUKCJA	
	LOKALIZACJA:	dz.nr 360/37, obr. 0427 Gnaszyn Dolny jedn.ewid.246401_1 M. Częstochowa
	BRANŻA KONSTRUKCYJNA	
	PROJEKTOWAŁ:	mgr inż. BOGUSŁAW SOLARZ upr. proj. nr ewid. 9/KW/72
	SPRAWDZIŁ:	mgr inż. ANDRZEJ BYSTRZYCKI upr. proj. nr SJK/3238/P00K10
	SKALA:	1:50/25/10/5 DATA: 27.06.2022
NR RYSUNKU: K-W-01 FORMAT: 650x420		
WSZELKIE PRAWA ZASTRZEŻONE ROZPOWISZCZANIE BEZ ZGODY PKN ORLEN S.A. WZBRONIONE COPYRIGHT BY PKN ORLEN S.A. REPRODUCTION WITHOUT PERMISSION IS PROHIBITED		